

BOURACÍ PRÁCE - PŮDORYS 1.NP  
1:100

## PODMÍNKY A ZASADY PRO POUŽITÍ PROJEKTOVÉ DOKUMENTACE

TATO DOKUMENTACE JE CHRÁNĚNA VE VŠECH JEJÍCH ČÁSTECH AUTORSKÝM ZÁKONEM

PŘESNÉ ROZMĚRY JE NUTNO OVĚŘIT ZHOTOVITELEM PŘÍMO NA STAVBĚ V PRŮBĚHU REALIZACE.

ZHOTOVITEL STAVBY JE POVINEN SEZNÁMIT SE PODROBNĚ S PROJEKTOVOU DOKUMENTACÍ. V PŘÍPADĚ NESROVNALOSTÍ NA NĚ MUSÍ UPOZORNIT PŘED ZAHÁJENÍ STAVBY.

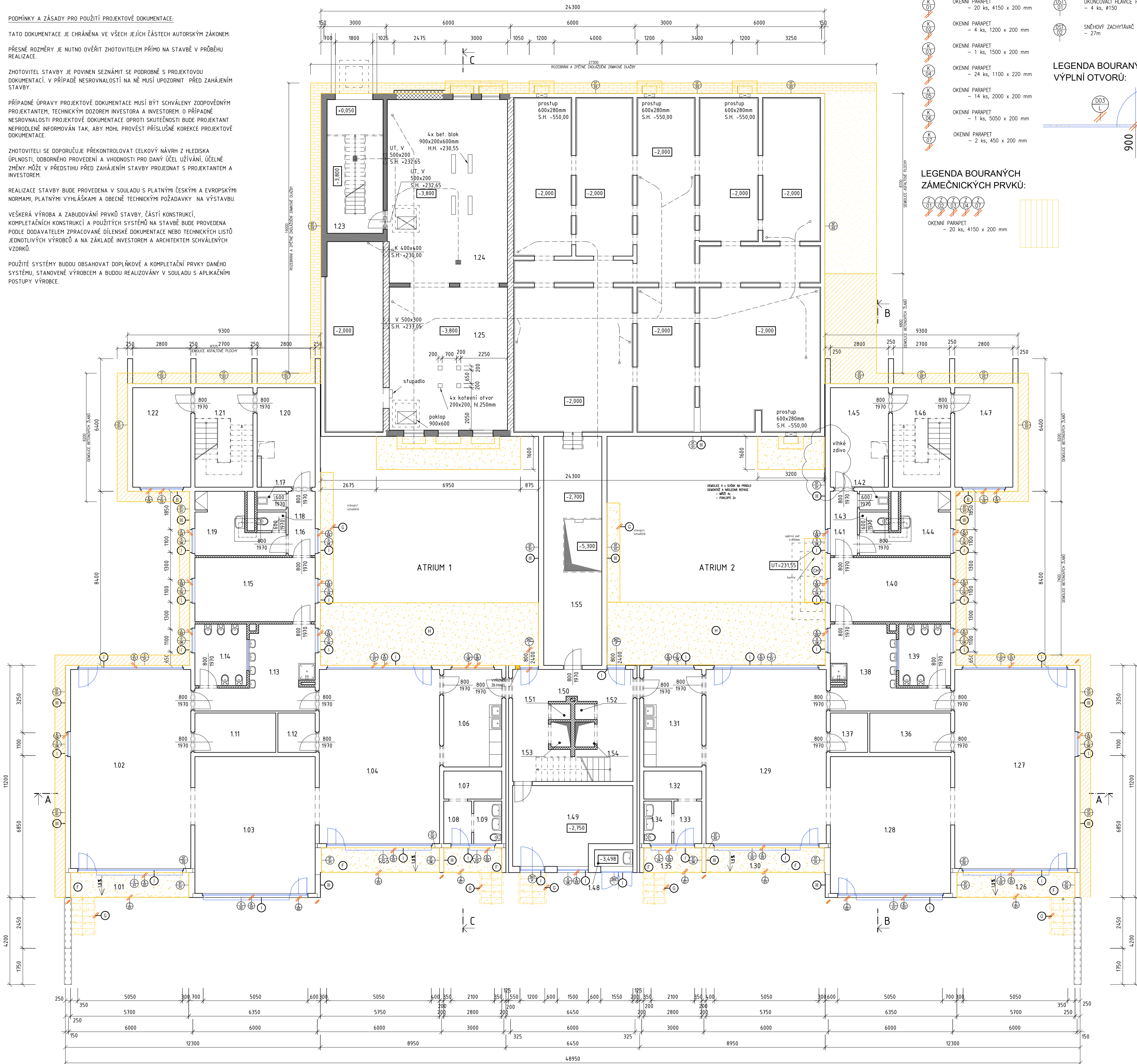
PŘÍPADNÉ ÚPRAVY PROJEKTOVÉ DOKUMENTACE MUSÍ BÝT SCHVÁLENY ZODPOVĚDNÝM PROJEKTANTEM, TECHNICKÝM DOZOREM INVESTORA A INVESTOREM. O PŘÍPADNÉ NESROVNALOSTI PROJEKTOVÉ DOKUMENTACE OPROTI SKUTEČNOSTI BUDE PROJEKTANT NEPRODLENĚ INFORMOVÁN TAK, ABY MOHL PROVÉST PŘÍSLUŠNÉ KOREKCE PROJEKTOVÉ DOKUMENTACE.

ZHOTOVITELI SE DOPORUČUJE PŘEKONTROLOVAT CELKOVÝ NÁVRH Z HLEDISKA ÚPLNOSTI, ODBORNÉHO PROVEDENÍ A VHDNOSTI PRO DANÝ ÚČEL UŽÍVÁNÍ, ÚČELNÉ ZMĚNY MŮŽE V PŘEDSTIHU PŘED ZAHÁJENÍM STAVBY PROJEDNAT S PROJEKTANTEM INVESTOREM.

REALIZACE STAVBY BUDE PROVEDENA V SOULADU S PLATNÝMI ČESKÝMI A EVROPSKÝMI  
NORMAMI, PLATNÝMI VYHLÁŠKAMI A OBECNĚ TECHNICKÝMI POŽADAVKY NA VÝSTAVBU

VEŠKERÁ VÝROBA A ZABUDOVÁNÍ PRVKŮ STAVBY, ČÁSTÍ KONSTRUKCÍ, KOMPLETAČNÍCH KONSTRUKCÍ A POUŽITÝCH SYSTÉMŮ NA STAVBĚ BUDE PROVEDENA PODLE DODAVATELEM ZPRACOVANÉ DÍLENSKÉ DOKUMENTACE NEBO TECHNICKÝCH LIST JEDNOTLIVÝCH VÝROBŮ A NA ZÁKLADĚ INVESTOREM A ARCHITEKTEM SCHVÁLENÝCH VZORKŮ.

POUŽITÉ SYSTÉMY BUDOU OBSAHOVAT DOPLŇKOVÉ A KOMPLETAČNÍ PRVKY DANÉHO SYSTÉMU, STANOVENÉ VÝROBCEM A BUDOU REALIZOVÁNY V SOULADU S APLIKAČNÍM POSTUPY VÝROBCE.





### LEGENDA BOURANÝCH KLEMPÍŘSKÝCH PRVKŮ:

- |   |  |
|---|--|
|  | OKENNI PARAPET<br>– 20 ks, 4150 x 200 mm |
|  | OKENNI PARAPET<br>– 4 ks, 1200 x 200 mm  |
|  | OKENNI PARAPET<br>– 1 ks, 1500 x 200 mm  |
|  | OKENNI PARAPET<br>– 24 ks, 1100 x 220 mm |
|  | OKENNI PARAPET<br>– 14 ks, 2000 x 200 mm |
|  | OKENNI PARAPET<br>– 1 ks, 5050 x 200 mm  |
|  | OKENNI PARAPET<br>– 2 ks, 450 x 200 mm   |

## LEGENDA BOURANÝCH ZÁMEČNICKÝCH PRVKŮ

- OKENNÍ PARAPET  
- 20 ks, 4150 x 200 mm

LEGENDA BOURANÝCH  
OSTATNÍCH PRVKŮ:

- 
 UKONČOVACÍ HLAVICE POTRUBÍ  
 – 4 ks, Ø150
- 
 SNĚHOVÝ ZACHYTÁVAČ  
 – 27m

LEGENDA BOURANÝCH  
VÝPLNÍ OTVORŮ:

- 

Č. M.	NÁZEV MÍSTNOSTI	M <sup>2</sup>	POZNÁMKA
1.01	TERASA	6,84	
1.02	HERNA - LEHÁRNA	55,68	
1.03	SPOLÉČENSKÁ MÍSTNOST	38,45	
1.04	PRACOVNA	48,72	
1.05	TERASA	6,84	
1.06	PŘÍPRAVNA POKRMŮ	13,16	
1.07	SKLAD ZAHRADNÍCH HRAČEK	3,78	
1.08	CHODBA	2,77	
1.09	LETNÍ UMÝVÁRNA A WC	2,77	
1.10	TERASA	3,36	
1.11	SKLAD LEHÁTEK	4,56	
1.12	SKLAD HRAČEK	3,42	
1.13	UMÝVÁRNA DĚTÍ	18,77	
1.14	WC DĚTÍ	7,41	
1.15	ŠATNA DĚTÍ	17,74	
1.16	CHODBA	4,03	
1.17	ÚKLIDOVÁ KOMORA	1,26	
1.18	WC ZAMĚSTNANCŮ	1,26	
1.19	ŠATNA ZAMĚSTNANCŮ	7,29	
1.20	VSTUP	13,00	
1.21	SCHODIŠTĚ	13,44	
1.22	SKLEP	13,44	
1.23	SCHODIŠTĚ	17,00	
1.24	VÝMĚNÍK	50,88	
1.25	VÝMĚNÍK	39,33	
1.26	TERASA	6,84	
1.27	HERNA - LEHÁRNA	55,68	
1.28	SPOLÉČENSKÁ MÍSTNOST	38,45	
1.29	PRACOVNA	48,72	
1.30	TERASA	6,84	
1.31	PŘÍPRAVNA POKRMŮ	13,16	
1.32	SKLAD ZAHRADNÍCH HRAČEK	3,78	
1.33	CHODBA	2,77	
1.34	LETNÍ UMÝVÁRNA A WC	2,77	
1.35	TERASA	3,36	
1.36	SKLAD LEHÁTEK	4,56	
1.37	SKLAD HRAČEK	3,42	
1.38	UMÝVÁRNA DĚTÍ	18,77	
1.39	WC DĚTÍ	7,41	
1.40	ŠATNA DĚTÍ	17,74	
1.41	CHODBA	4,03	
1.42	ÚKLIDOVÁ KOMORA	1,26	
1.43	WC ZAMĚSTNANCŮ	1,26	
1.44	ŠATNA ZAMĚSTNANCŮ	7,29	
1.45	VSTUP	13,00	
1.46	SCHODIŠTĚ	13,44	
1.47	SKLEP	13,44	
1.48	UMÝVÁRNA	1,48	
1.49	SKLAD HRAČEK	20,25	
1.50	CHODBA	25,72	
1.51	KOMORA	0,71	
1.52	KOMORA	0,71	
1.53	VÝTAH	1,14	
1.54	VÝTAH	1,14	
1.55	CHODBA	30,40	

## LEGENDA MATERIÁLŮ

- ☐ OBVODOVÉ STĚNY – PANELOVÁ KCE

### LEGENDA PŘÍPRAVNÝCH PRACÍ:

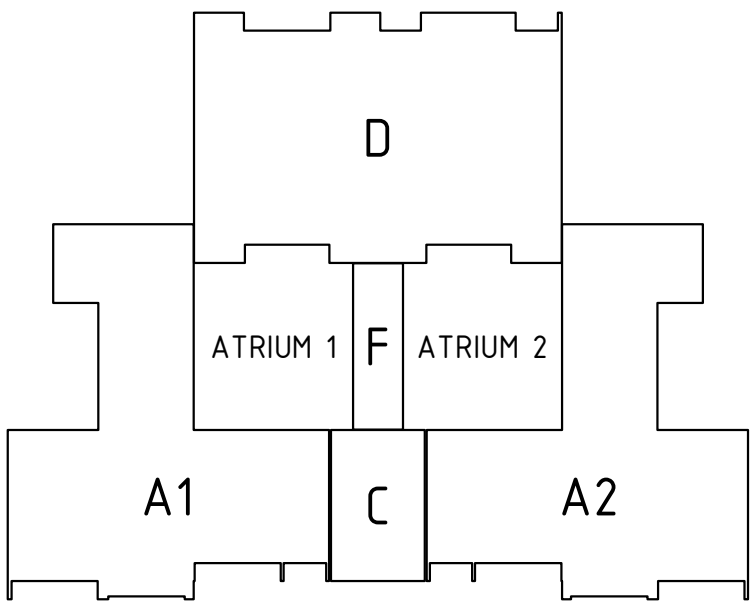
- I OCHRANA VÝPLNÍ OTVORŮ  
– ZAKRYTÍ FOJÍ
- II OKLEPÁNÍ NESOUDRŽNÉ OMÍTKY  
– VYČISIT
- III OČIŠTĚNÍ POVRCHŮ PŘED PENETRACÍ  
OMYTÍ FASÁDY


### LEGENDA DEMONTÁŽÍ:

- |    |   |
|----|---|
| A  | DEMONTÁŽ A ZPĚTNÁ MONTÁŽ VEŘEJNÉHO OSVĚTLENÍ<br>LAMPY                                   |
| B  | DEMONTÁŽ OKEVNÍ MŘÍŽE   |
| C  | DEMONTÁŽ A ZPĚTNÁ MONTÁŽ DROBNÉ ELEKTRONIKY<br>– ZVONKY / ZVONKOVÉ TABLO<br>– KAMERY    |
| D  | DEMONTÁŽ PRVKŮ NA FASÁDĚ<br>– PLASTIKY / LOGA / STŘÍŽKA                                 |
| E  | DEMONTÁŽ A ZPĚTNÁ MONTÁŽ SATELITNÍ PARABOLY<br>– DISKUTOVAT SE SPRÁVCÍ SÍTĚ / MAJITELEM |
| F  | BOURÁNÍ SKLADBY NA LODŽII<br>– OČISTIT NA NOSNÝ PANEL                                   |
| G  | BOURÁNÍ ŽELEZOBETONOVÉHO SCHODIŠTĚ  |
| H  | ROZEBRÁNÍ STÁVAJÍCÍ BÉTONOVÉ DLAŽBY<br>– OTVÝKÁNÍ A ULOŽENÍ V AREÁLU                    |
| CH | BOURÁNÍ ZDĚNÉ OPĚRNÉ STĚNY  |
| J  | BOURÁNÍ KER, OKLADU NA FASÁDĚ / KABÍNEČ   |

-   DEMONTÁŽ STÁVAJÍCÍHO BLESKOSVODU

## SCHEMA:



INDEX	DATUM	POPIS ZMĚNY				
NAZEV A ADRESA STAVBY / Project name						
Revitalizace objektu MŠ Jahůdků v Praze 12 Krouzkova 00, č.p. 3036, 143 00 Praha 4 - Modřany						
INVESTOR / Investor						
Městská část Praha 12 Generála Šišky 2375/6 143 00 Praha 4 - Modřany IČ: 00231151						
SCHVÁLIL / Approved		DATUM / Date:				
ZODPOVĚDNÝ PROJEKTANT / General designer						
Ing. arch. Jan Mudra Holubkovův 81, PSC 338 01 Karlošská/Vitkova 4, 186 00 Praha 8 - Karlín Tel.: +420 222 522 258 jan.mudra@seznam.cz						
SCHVÁLIL / Approved Ing. arch. JAN MUDRA		DATUM / Date:				
PROJEKTANT ČÁSTI / Designer of part						
Ing. arch. Jan Mudra Holubkovův 81, PSC 338 01 Karlošská/Vitkova 4, 186 00 Praha 8 - Karlín Tel.: +420 222 522 258 jan.mudra@seznam.cz						
VYPRACOVÁL / Designed by						
VYPRACOVÁL / Drawn Ing. arch. Jan Mudra	KRESLIL / Drawn Jan Kopač	KONTROLOVAL / Checked Ing. arch. Jan Mudra				
STUPĚŇ DOKUMENTACE / Stage documentation						
DOKUMENTACE PRO PROVÁDĚNÍ STAVBY						
ČÁST DOKUMENTACE - PROFESE / Part documentation						
D.1.1 - ARCHITEKTONICKO STAVEBNÍ ŘEŠENÍ						
OBSAH VÝKRESU / Drawing Content						
BOURACÍ PRÁCE - PŮDORYS 1.NP						
VĚŠETKO / Issue 1:100		AKTUALIZACE DATUM / DATE IN / YINAE 28.7.2024 6.5.2024	KOPIE			
AKCE	STUPĚŇ	ČÁST	PROFESIE	VÝKRES	CELLO	INDEX
MŠ JAH	DPS	D	1.1	B	002	